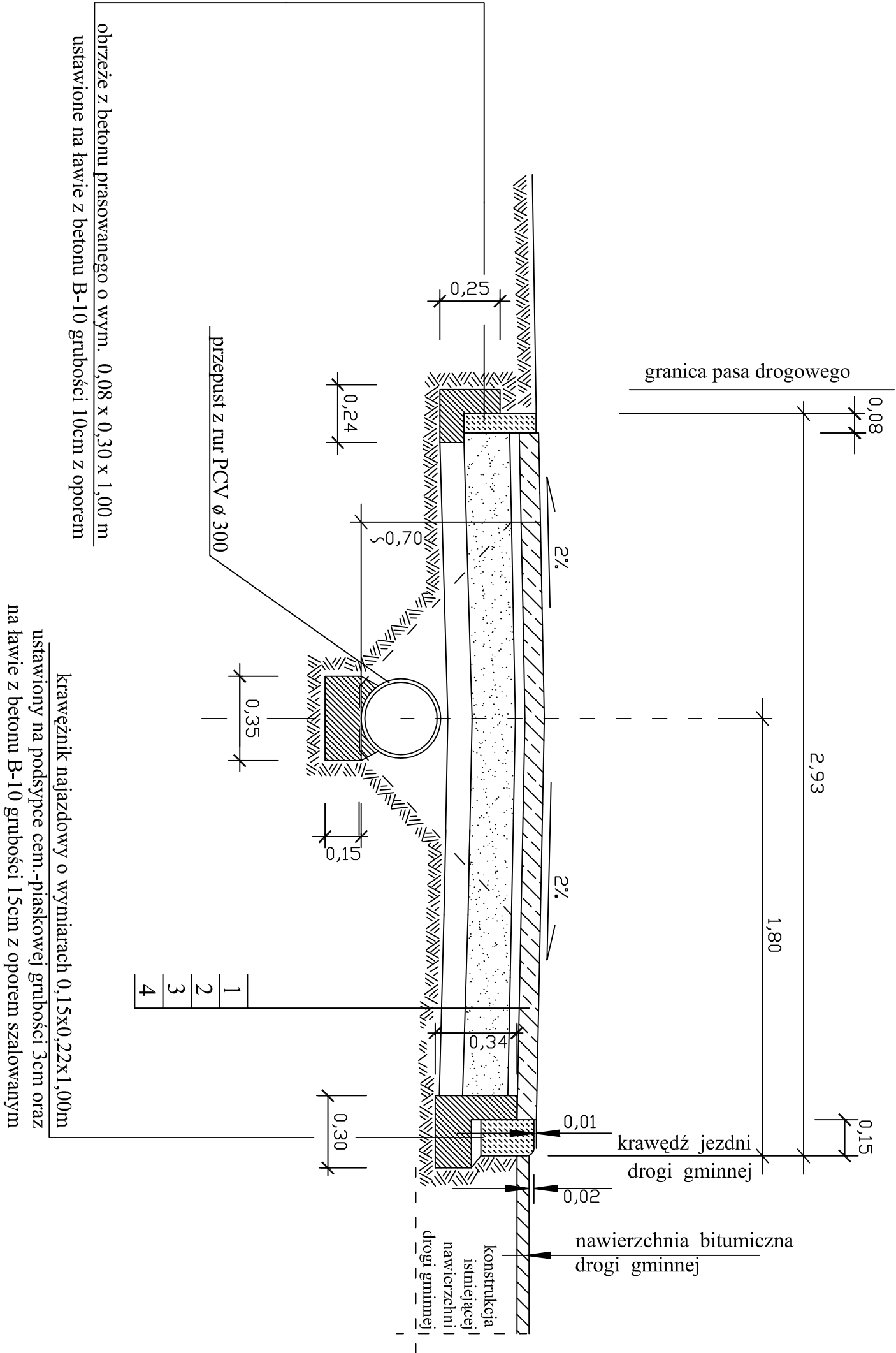


Przekrój konstrukcyjny A-A  
skala 1:20



- 1 - kostka z betonu prasowanego gr. 8cm
- 2 - podsypka cementowo-piaskowa 1:4 gr. 3-4cm
- 3 - podbudowa zasadnicza z betonu B-10 grubości 20cm
- 4 - warstwa z gruntu stabilizowanego cementem o  $R_m=2,5MPa$  gr. w-wy 10cm

Tytuł	Przebudowa drogi gminnej nr 4721P	
	w zakresie chodników, parkingów, kanalizacji deszczowej i zjazdów w miejscowości Żelazków	
Branża	Drogonowa	Rys. nr 4
Przedmiot	Przekrój konstrukcyjny A-A	
Obiekt	Droga gminna nr 4721P	Skala 1:20
Opracował	mgr inż. Norbert Wawrzyński	
Projektował	inż. Ryszard Grudziński	
Sprawił	mgr inż. Zbigniew Janaszczuk	6' 2011